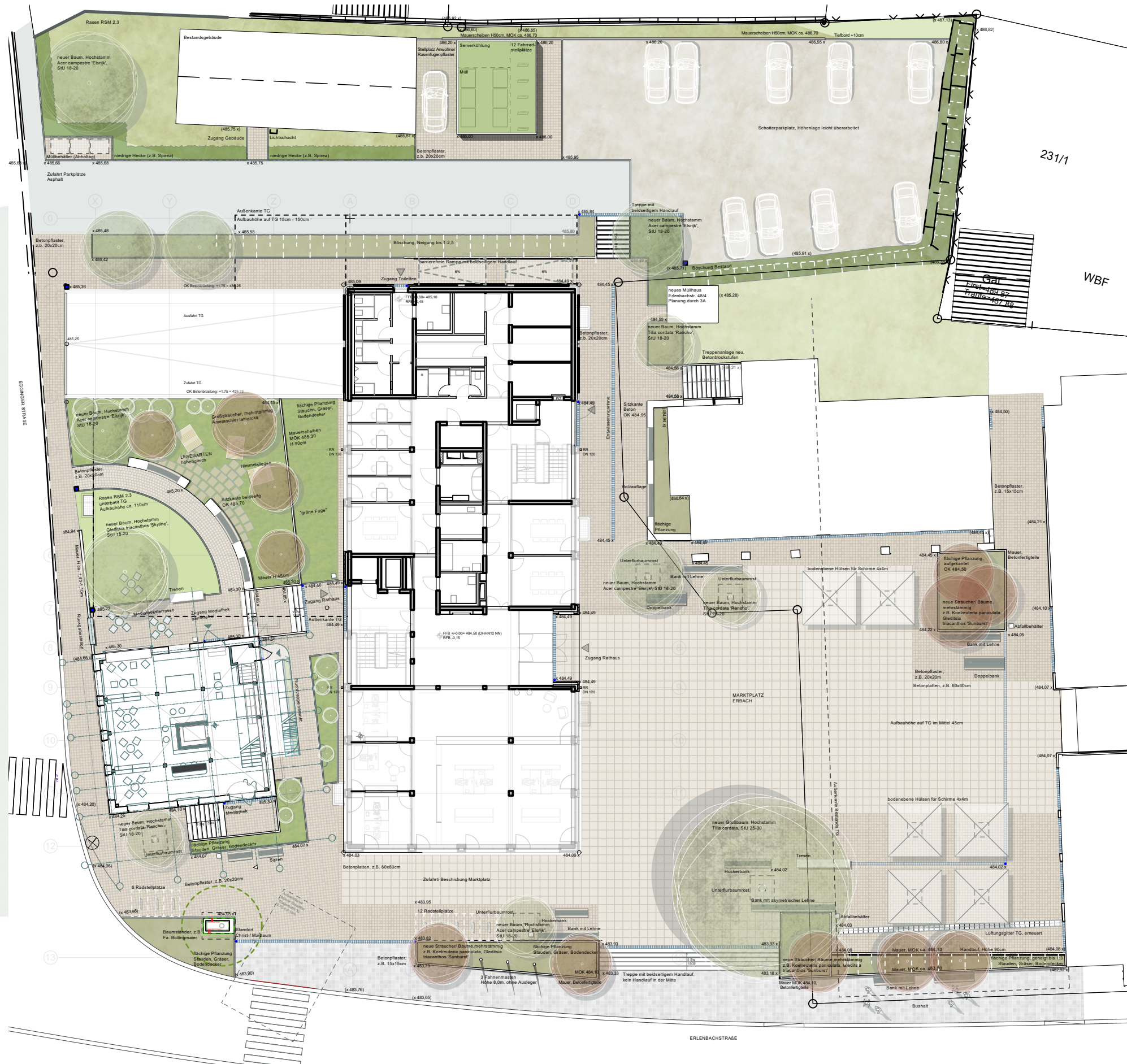




Stadt Erbach
Neubau Rathaus Erbach

Freianlagen
Gemeinderatssitzung 04.05.2026

dreigrün 



Der Entwurf zu den Freianlagen ist konsequent weiter ausgearbeitet worden, ergänzt um den Bereich der Stadtbibliothek und des Rathausgartens.

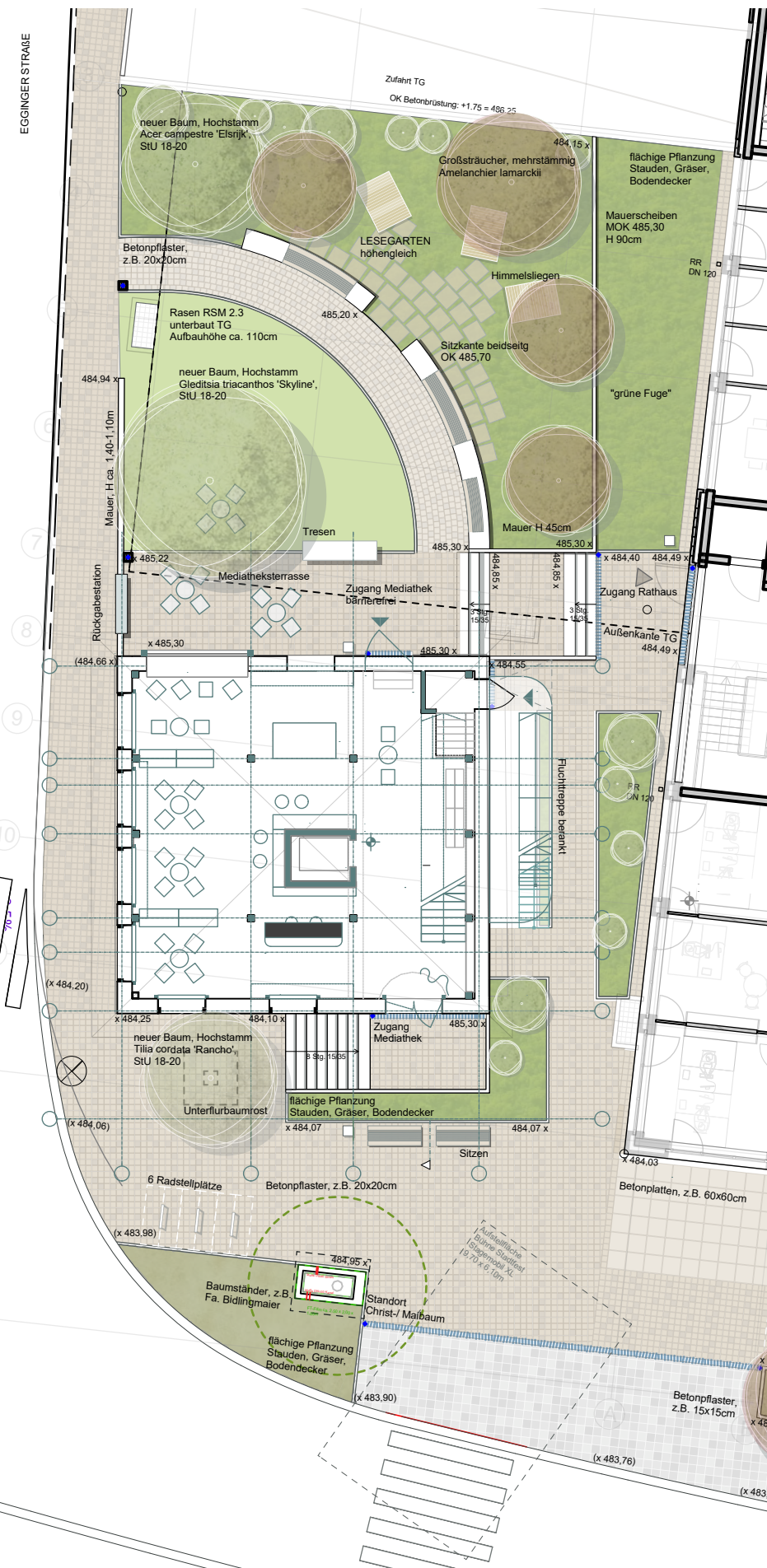
Ziel ist die Schaffung einer gestalterischen Einheit, dauerhaft, hochwertig, flexibel und multifunktional nutzbar mit hoher Aufenthaltsqualität, zusammen mit dem Neubau Rathaus und der Stadtbibliothek als "Adresse" und Identifikationsort für die Stadt Erbach.

Konzeptionell gliedert sich die Gesamtmaßnahme in drei Teilbereiche:

Marktplatz

Stadtbibliothek / Rathausgarten

Nördlicher Bereich

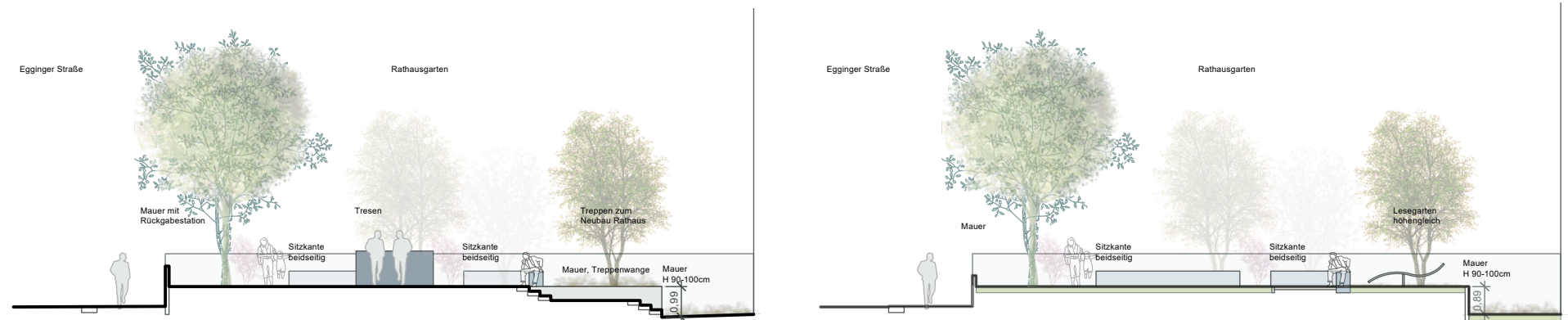


Südlich der Bibliothek wird ein kleiner Platz als Gelenk und Ankommen ausgebildet, die Bibliothek wird über eine an das Gebäude gelagerte Treppe erschlossen. Barrierefrei wird die Bibliothek durch den Rathausgarten erschlossen.

Der Rathausgarten wird als grüner Garten, als Ort zum Lesen und Verweilen ausgebildet. Dem Gebäude nach Norden vorgelagert ist eine Terrasse zur freien Bestuhlung und ein Tresen, ein großer Baum bietet Schatten und Identifikation.

Nach Nordwesten schließt der "Lesegarten" als bepflanzter Raum an, eine Sitzkante fasst den Weg. Die Sitzkante kann beidseitig genutzt werden, Blickrichtung zu Terrasse und zum Lesegarten.

Zum Neubau Rathaus staffelt sich das Gelände über eine Treppenanlage und eine kleine Mauer.

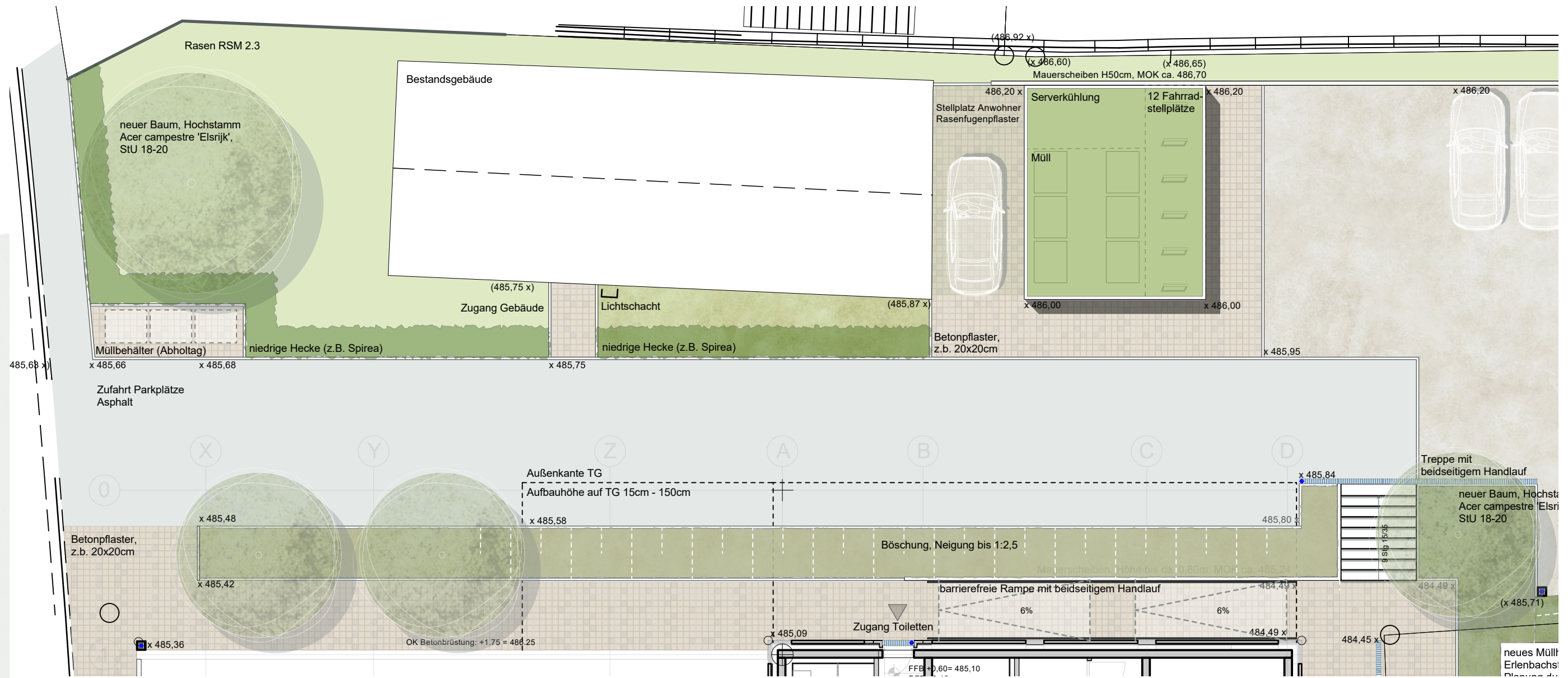


Ansicht West

Richtung Egginger Straße wird der Höhenversprung zwischen Gehweg und Bibliotheksterrasse über eine Mauer abgefangen.

Die Mauer bildet gleichzeitig als Brüstung eine Raumkante für die Terrasse und definiert den Rathausgarten, nimmt die Rückgabestation für Bücher auf und kann mit einem Schriftzug versehen werden.





Das nördliche, von der Stadt erworbene Grundstück wird in die Betrachtung mit einbezogen, so dass die Nebengebäude nicht mehr im Rathausgarten verortet werden müssen.

Östlich des Bestandsgebäudes wird ein Punktgebäude geplant, das Fahrradstellplätze, Müllstandort und die Serverkühlung aufnimmt.

Zwischen Bestandsgebäude und neuem Nebengebäude wird ein Stellplatz für die Bewohner verortet.
An der Egginger Straße wird eine kleine Fläche als Aufstellfläche für die Abfallbehälter am Abholtag ausgebildet.

Das Grundstück wird mit einer niedrigen Hecke gefasst, als Raumkante, die aber überblickt werden kann.

Der bestehende Schotterparkplatz wird in der Höhenlage in Teilbereichen leicht überarbeitet um das Gefälle auf dem Platz zu reduzieren. In Form, Ausführung und seiner Nutzung bleibt der Platz bestehen.

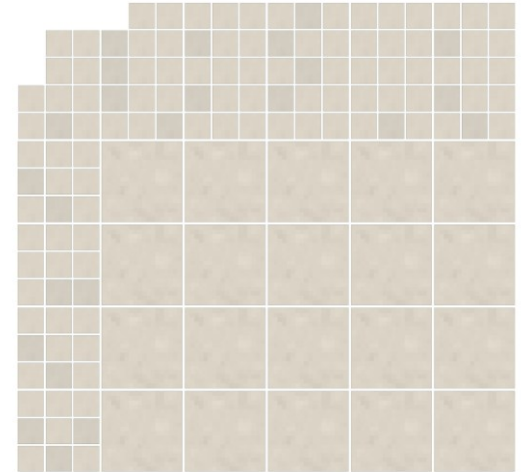


Ausstattung und Materialien

Belagskonzept



Die zentrale Fläche des Marktplatzes wird mit großformatigen Betonplatten mit Vorsatz belegt, die umgebenden Bereiche in kleinerem Format. Verlegung mit durchgehenden Kreuzfugen.



Plattenbeläge

Maße: 60 x 60cm

Stärke: 12 / 16cm

Farbe: beige (Murg beige)

Oberfläche: geschliffen und glanzgestrahlt



Pflasterbeläge

Maße: 20x20cm

Stärke: 12cm

Farbe: beige (Murg beige)

Oberfläche: gestrahlt



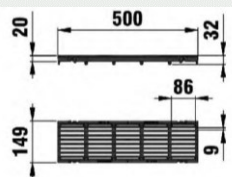
Rinnen

Abdeckung Guss-Längsstabrost,

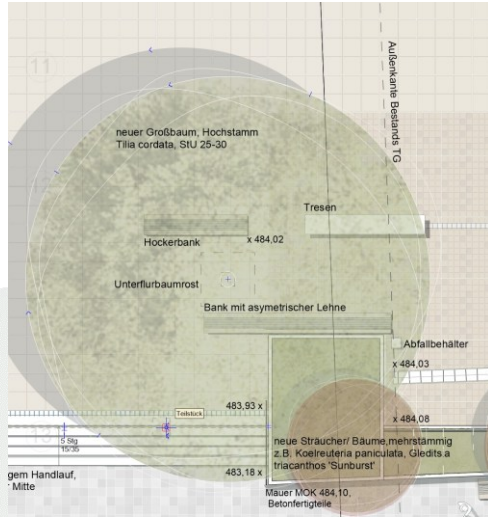
Stababstand 9mm,

Schwarz,

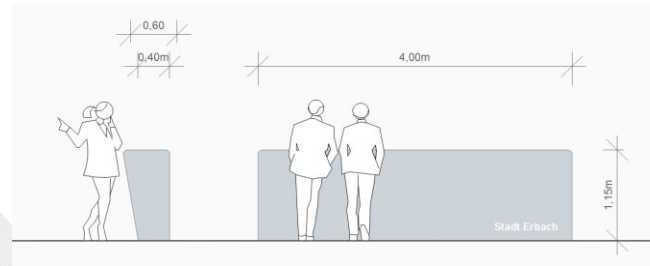
KTL-beschichtet (Kathodische Tauchlackierung)



Ausstattung / Möblierung Marktplatz



Im Schatten des zentralen Baumes steht der neue „Stadttresen“ – Treffen, Ankommen und Kommunikation.
 Betonfertigteile, durchgefärbt, Oberfläche poliert.
 Abmessungen: 4,00 x 0,60 x 1,15m



Stadttresen, Betonfertigteile (Bild: LUZ Landschaftsarchitektur)

Kombinationen aus Bank, Hockerbank und Doppelbank ermöglichen Aufenthalt alleine oder in größeren Gruppen.

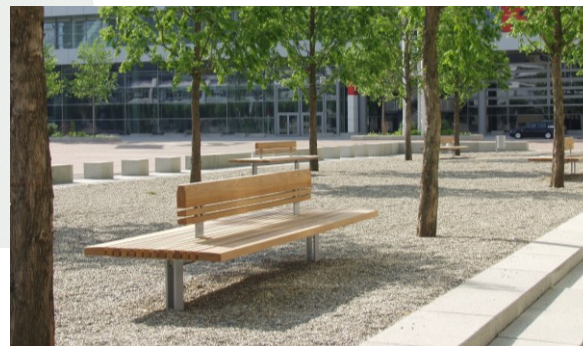
Fa. L. Michow & Sohn, Typ Wiesbaden, Stahlunterkonstruktion mit Holzauflage

Holzart: Douglasie, naturbelassen

Stahlteile: feuerverzinkt und pulverbeschichtet, DB 703



Bank mit Lehne

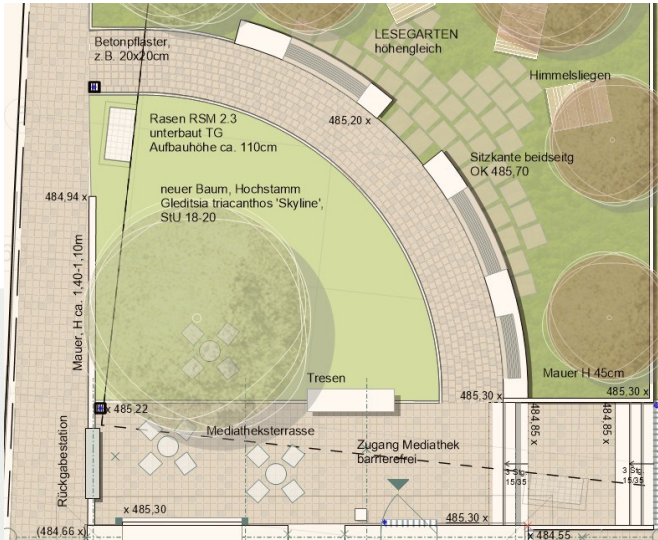


Doppelbank



Hockerbank und Sitzauflagen

Ausstattung / Möblierung Rathausgarten



Wie auf dem Marktplatz – nur kleiner – markiert ein Tresen den zentralen Platz an der Terrasse.

Betonfertigteile, durchgefärbt, Oberfläche poliert.
Abmessungen: 2,5 x 0,60 x 1,15m



Stadttresen, Betonfertigteile (Bild: LUZ Landschaftsarchitektur)

Die geschwungene Sitzkante gliedert den Rathausgarten und kann beidseitig genutzt werden.

Betonfertigteile, grau, gestrahlt

Holzaufgabe: Douglasie, naturbelassen



Doppelliege, drehbar

Fa. L. Michow & Sohn, Typ Heiligenhafen,

Stahlunterkonstruktion mit Holzaufgabe

Holzart: Douglasie, naturbelassen

Stahlteile: feuerverzinkt und pulverbeschichtet, DB 703



Himmelsliege, drehbar

Ausstattung / Einbauten



Der zentrale Bereich des Marktplatzes wird frei von Ausstattung gehalten. Abfallbehälter, Fahrradbügel und Mastleuchten werden den Aufenthalts- und Randbereichen zugeordnet.

Bei Abfallbehältern und Radbügeln wird auf die bereits in der Stadt verwendeten Produkte zurückgegriffen.

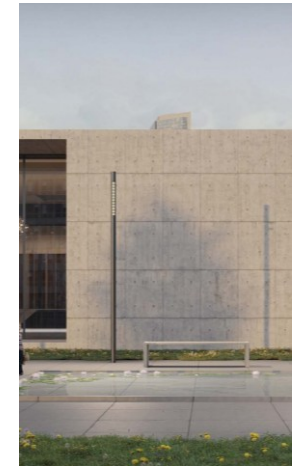
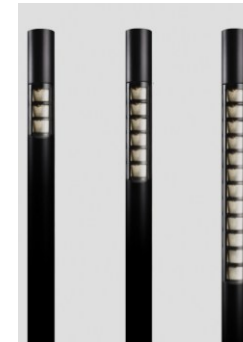
Anlehnbügel Fahrräder
Fa. Ziegler, Modell Tamores,
Pulverbeschichtet, Farbe DB 703

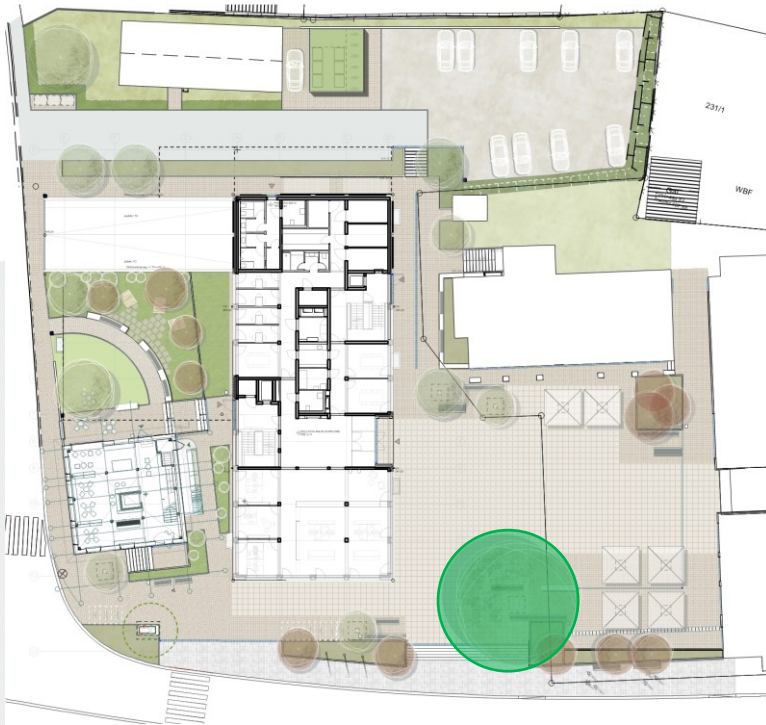


Abfallbehälter
Fa. Ziegler, Modell Pittsburgh,
Pulverbeschichtet, Farbe DB 703



Mastleuchten
Fa. Selux, Modell Line
Pulverbeschichtet, Farbe DB 703





Tilia cordata – Winterlinde

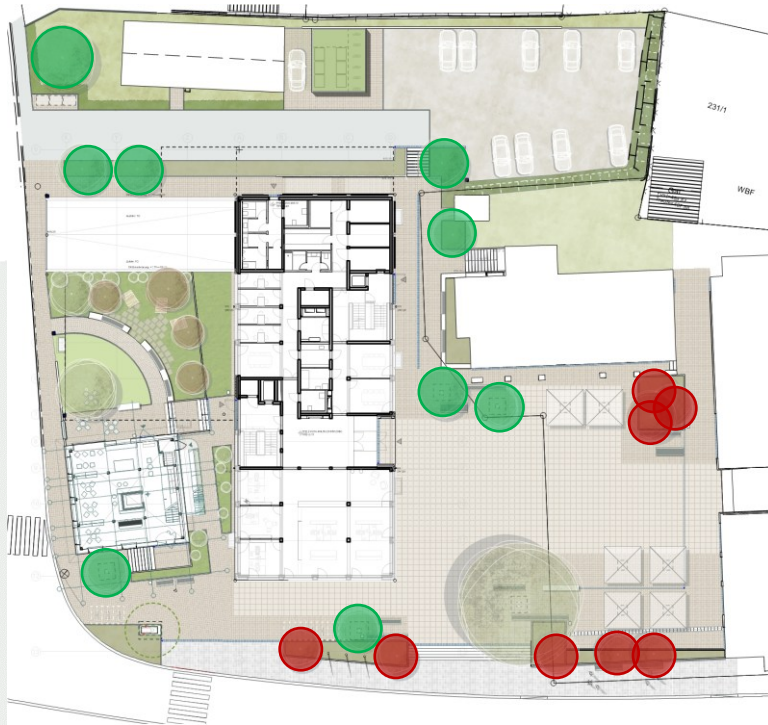
Höhe: 18-25m
Breite: 10-15m

Eigenschaften:

Sehr frosthart, hitzetolerant,
stadtklimaverträglich,
zeitweise trockenheitsresistent,
Weniger Honigtau als andere Lindenarten



Vegetation / Marktplatz, zentraler Baum



Hochstämme

Acer campestre ‚Elsrijk‘
Feldahorn

Höhe 6m – 12m
Breite 4m – 6m

Später Laubfall
Gelbe Herbstfärbung
Sehr frosthart, stadtklimaverträglich



Tilia cordata ‚Rancho‘
kleinkronige Winter-Linde

Höhe 8m – 12m
Breite 4m – 6m

Frosthart, stadtklimaverträglich,
schnittverträglich



Mehrstämmige Großsträucher/ Kleinbäume

Gleditsia triacanthos ‚Sunburst‘
Gold-Gleditschie

Höhe 8-12m
Breite 6-7m

Bodentolerant, stadtklimafest,
trockenheitsverträglich,
salztolerant



Koelreuteria paniculata
Blasenbaum

Höhe 6-8m
Breite 5m

Stadtklimafest, verträgt große
Trockenheit, hitzeverträglich



Vegetation / Rathausgarten



Mehrstämmige Großsträucher ●

Amelanchier lamarckii
Kupfer-Felsenbirne

Höhe 4m – 6m
Breite 6m – 8m

Starke Blüte ab April, weiß
Leuchtend rot-orange Herbstfärbung
Sehr frosthart, stadtklimaverträglich,
Bienen- und Vogelnährgehölz



Hochstämme ●

Gleditsia triacanthos ‚Skyline‘
Amerikanische Gleditschie

Höhe bis 15m
Breite bis 7m

lockere, lichtdurchlässige Krone
stadtklimafest
trockenresistent
ausreichend frosthart
Herbstfärbung lichtgelb

