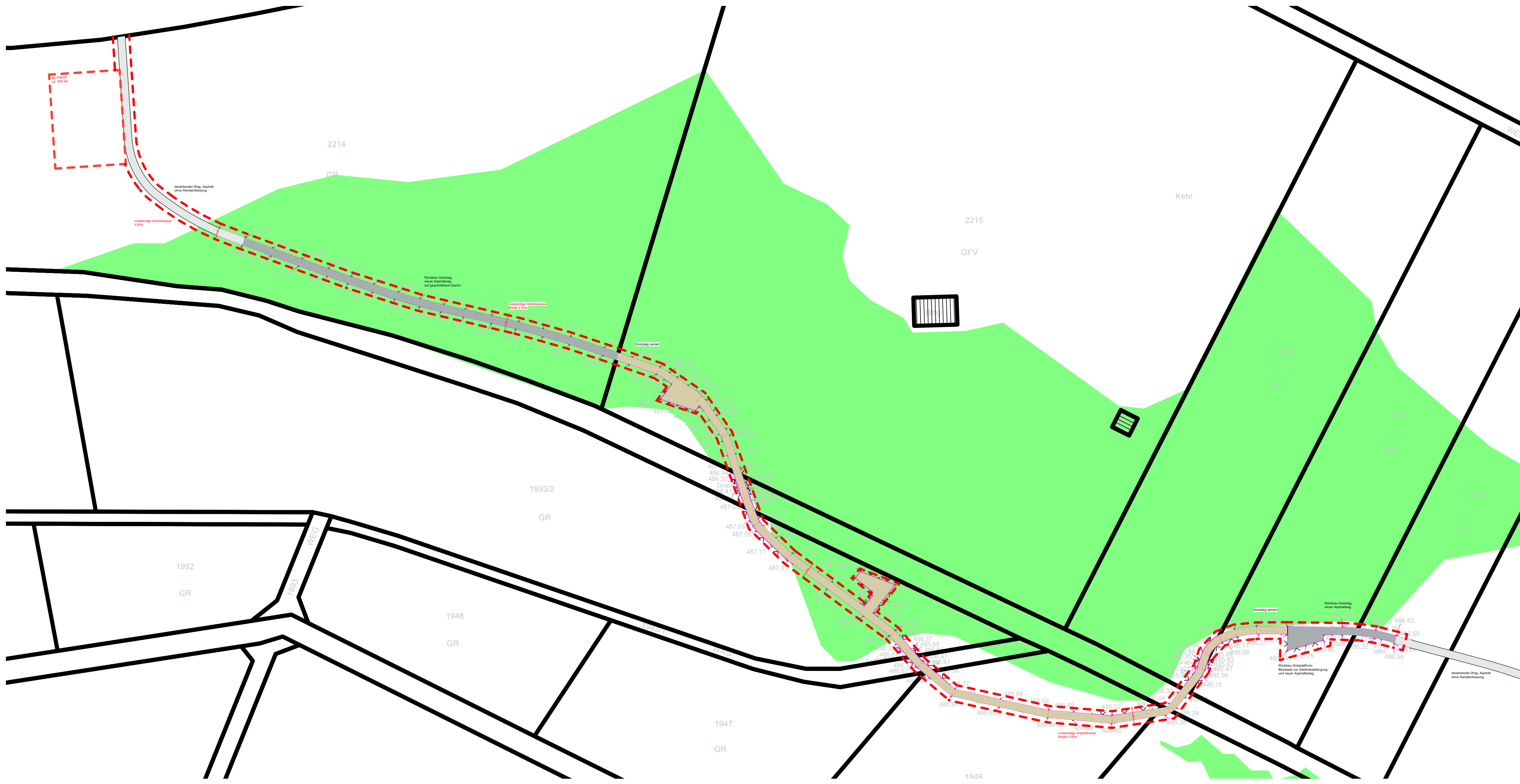


Variante 1, Steg kurz

Reduzierung der Länge des Steges, Gründung und Unterkonstruktion ggf. in Ausführung und Materialität geändert.

Gesamtlänge Steg ca. 185,00 m
Breite Steg ca. 1,70 m

2 Plattformen

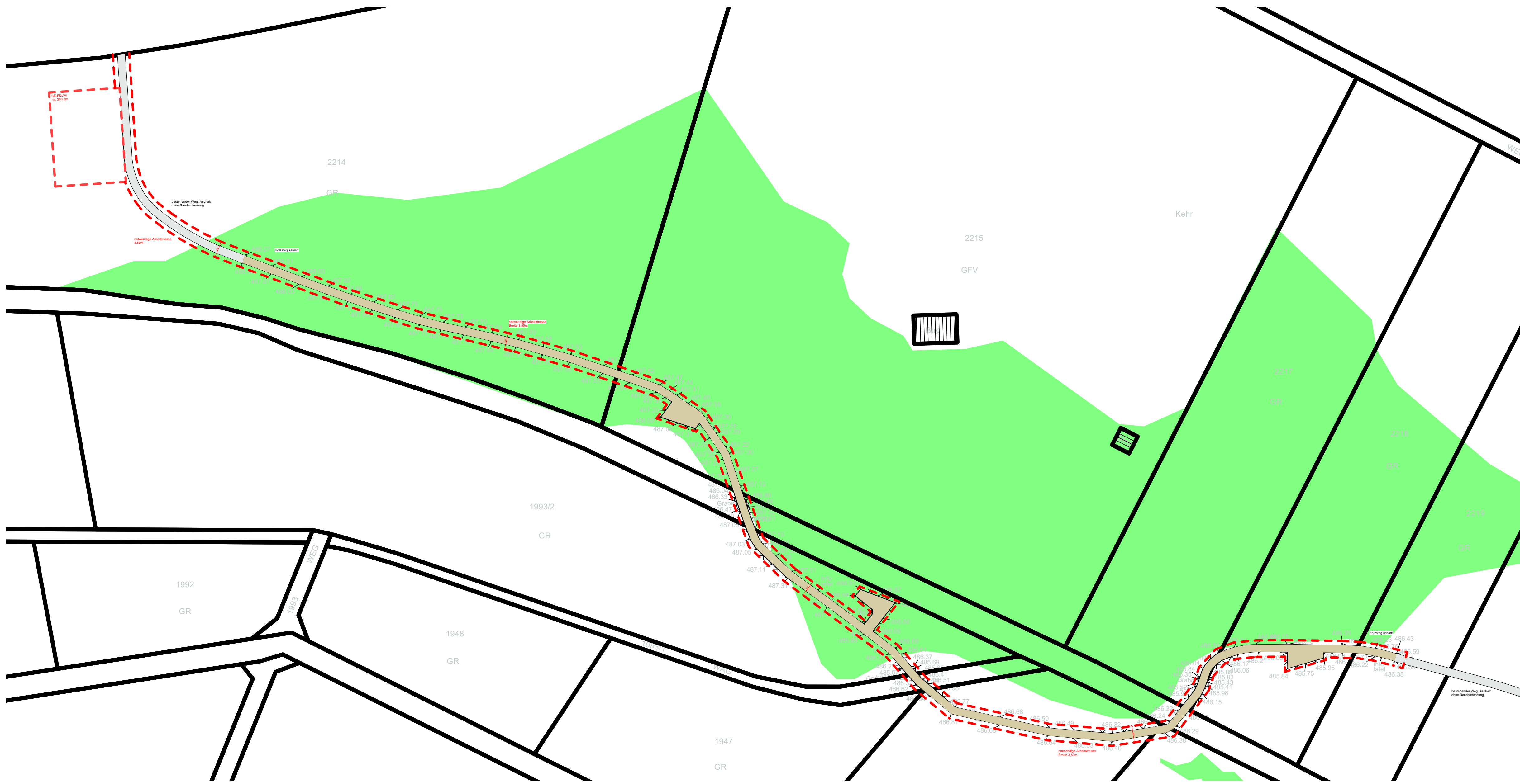


Variante 2, Steg lang

Wiederherstellung des Steges in Länge und Abmessungen, Gründung und Unterkonstruktion ggf. in Ausführung und Materialität geändert.

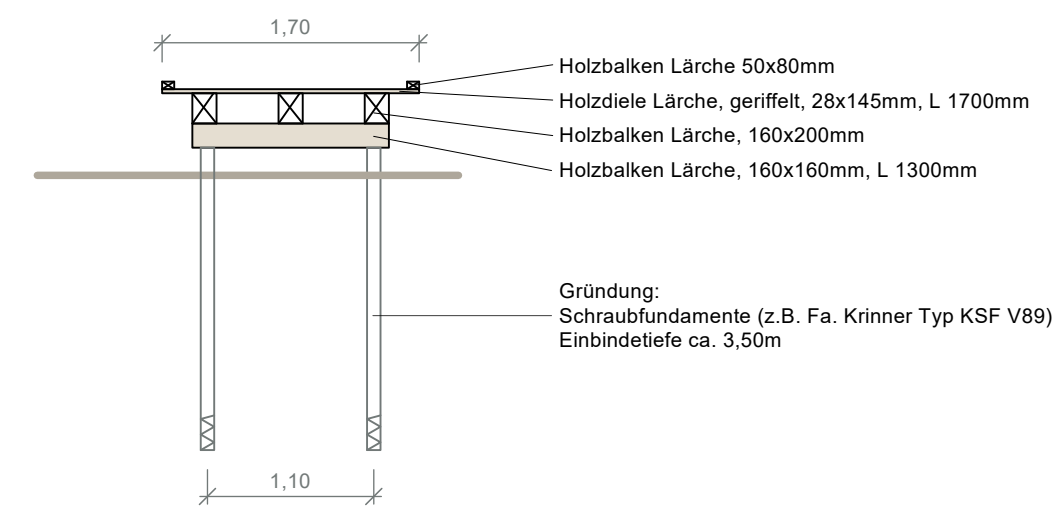
Gesamtlänge Steg ca. 290,00 m
Breite Steg ca. 1,70 m

3 Plattformen

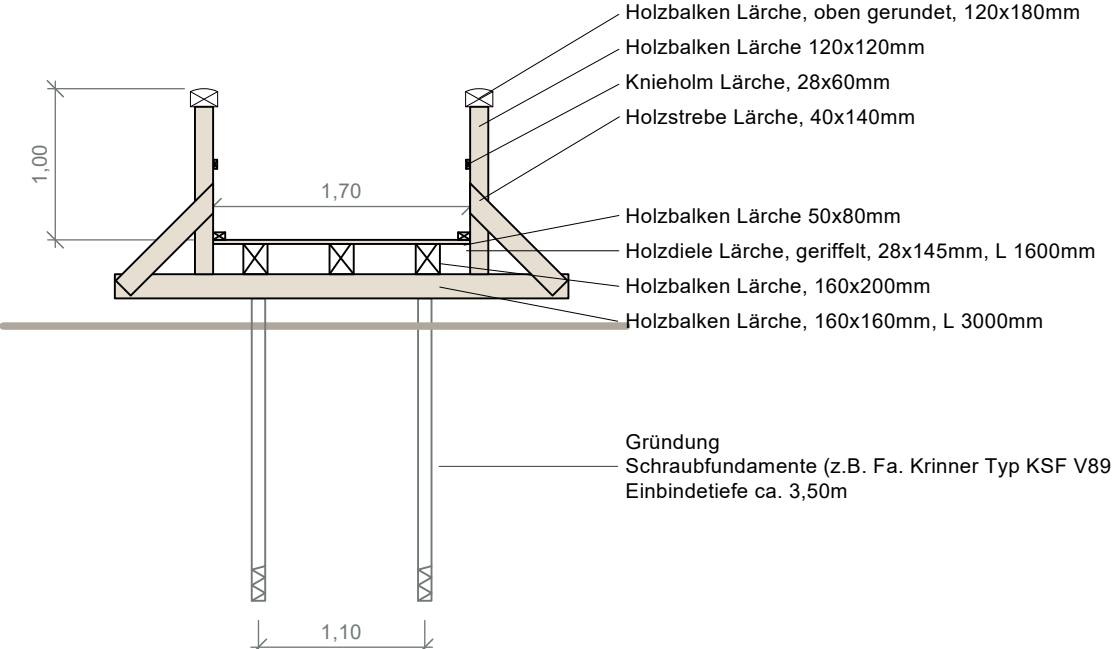


Variante Gründung mit Schraubfundamenten

Querschnitt Steg ohne Geländer

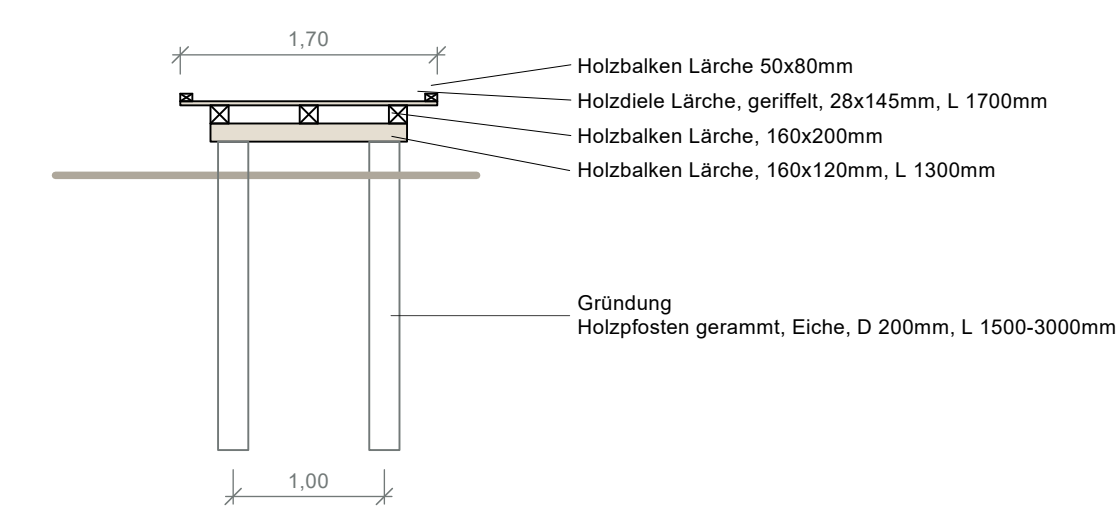


Querschnitt Steg mit Geländer

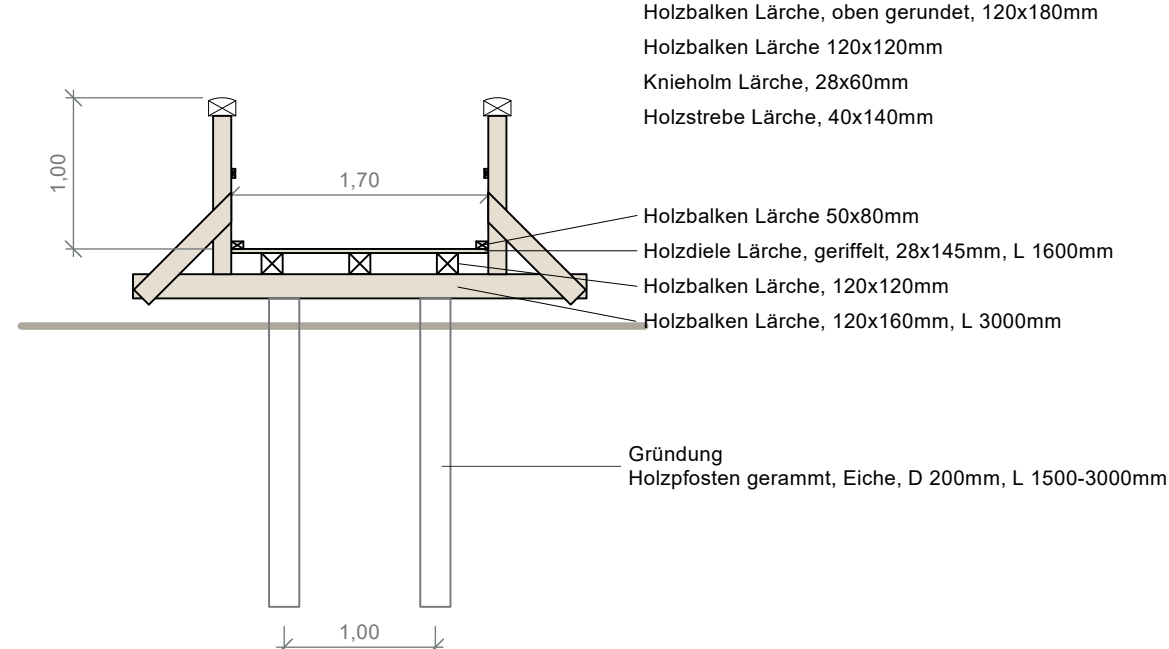


Variante Gründung mit Eichenrammpfählen

Querschnitt Steg ohne Geländer

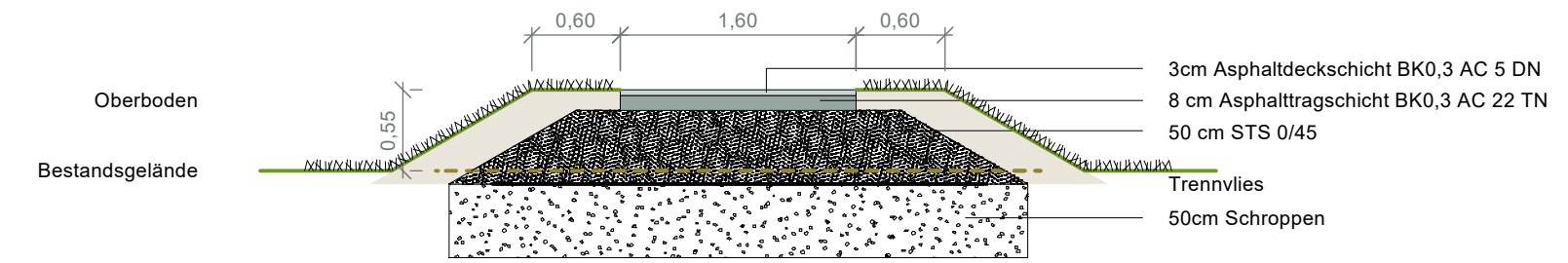


Querschnitt Steg mit Geländer

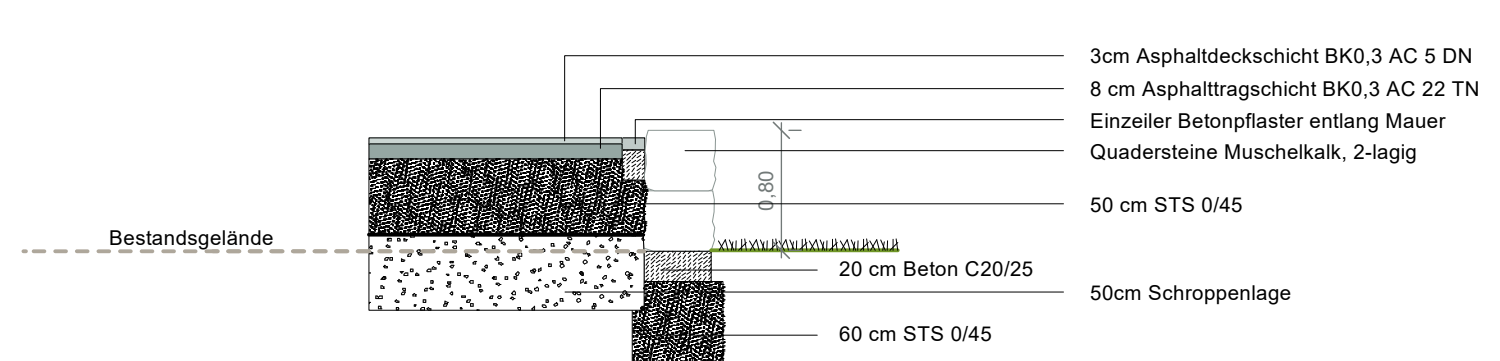


Variante Teilbereich asphaltiert

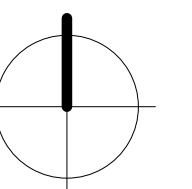
Querschnitt Weg asphaltiert



Querschnitt Plattform asphaltiert



Projekt
Stadt Erbach
Sanierung Brühlwiesensteg



Plan
Entwurfsplanung
Varianten

Maßstab 1:500 / 1:50	Datum 26.03.2026	Plannummer 3365-Erbach-Brühlwiesensteg E-01
		Dateiname