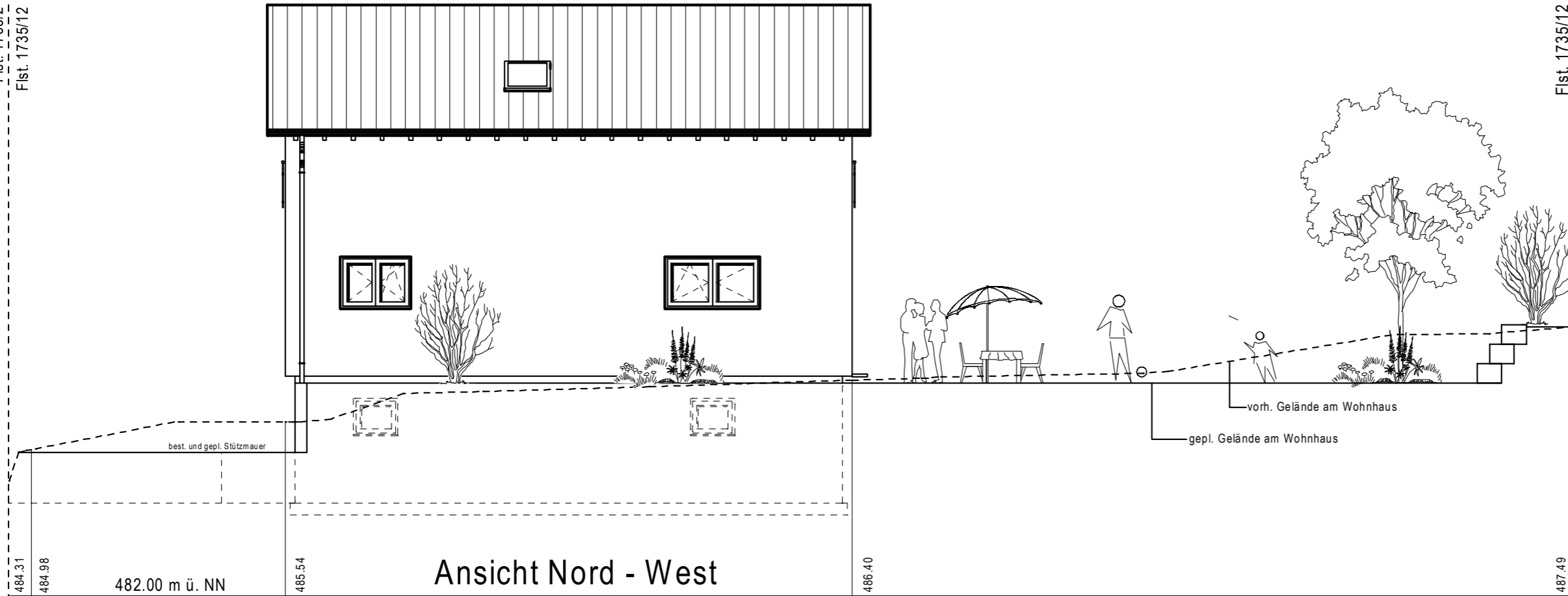


Flst. 1735/2
Flst. 1735/12

Flst. 1735/12
Flst. 1734/2



Ansicht Nord - West

Die Bepflanzung ist gem. den Vorgaben des Bebauungs planes anzulegen!
Die Sockelhöhe (15cm) ist aus feuchtigkeits-technischen Gründen allseits am Haus auf jeden Fall einzuhalten!

sämtliche Differenzstufen, Terrassen, Wege, Zufahrten, Objekte im Aussenbereich sind bauseits(BHL) zu errichten!

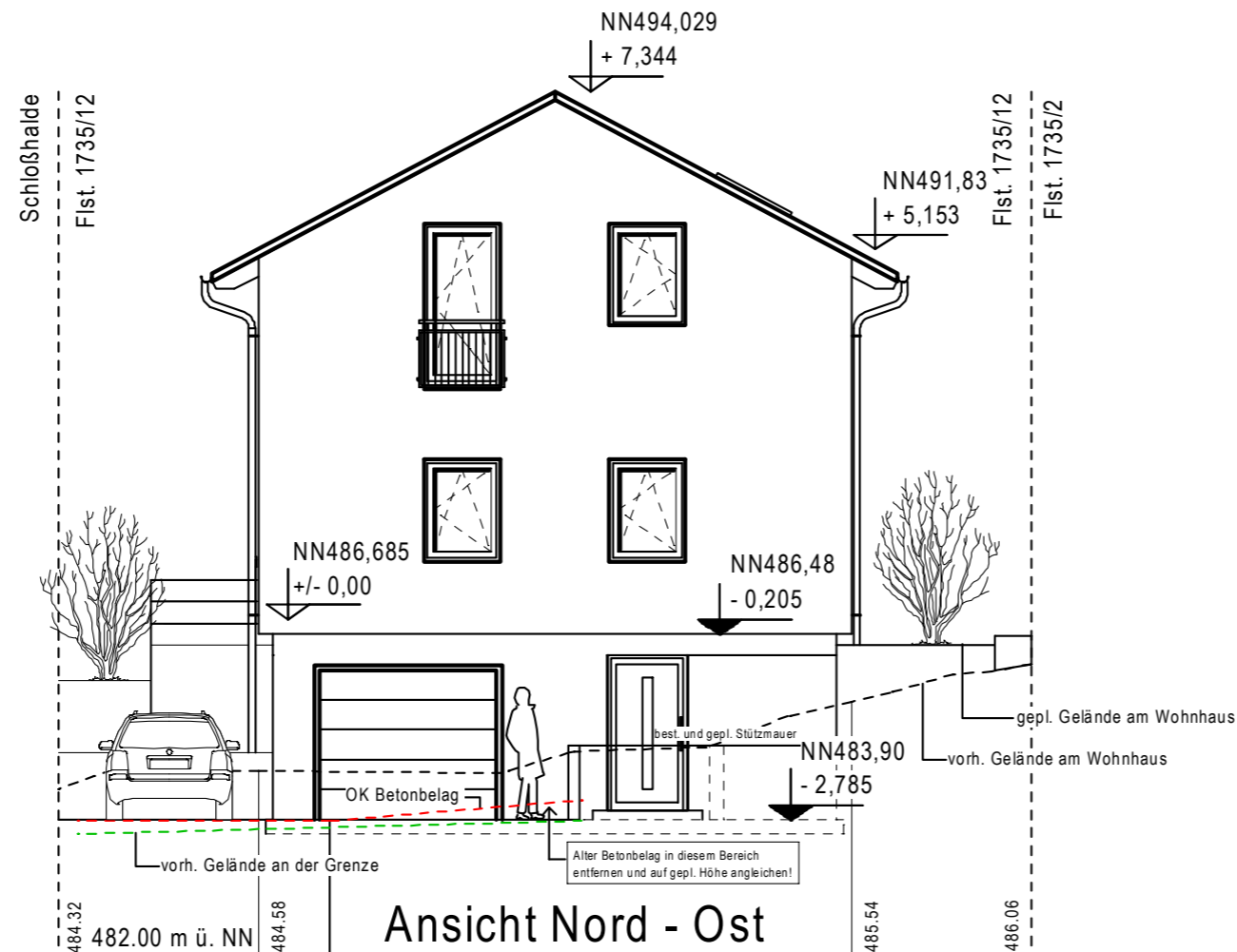
Der Bauantragsplan ist kein Ausführungsplan. Die Statik ist zu beachten. Kein Baubeginn ohne Baugenehmigung bzw. Freigabe.

Unterschrift Bauherr(en)

Unterschrift Architekt

Index	Datum	Änderungsgrund
a		
b		
c		
d		

Neubau eines Wohnhauses mit Garage und Stellplatz



Ansicht Nord - Ost

Bauort: Schlosshalde 24
89155 Erbach

Gemarkung: Erbach Flst.: 1735/12

Plan: Ansichten 2 Maßstab: 1:100

erstellt am: 27.01.2026 erstellt durch: [Redacted]

geändert am: durch: