

SÜD-ANSICHT

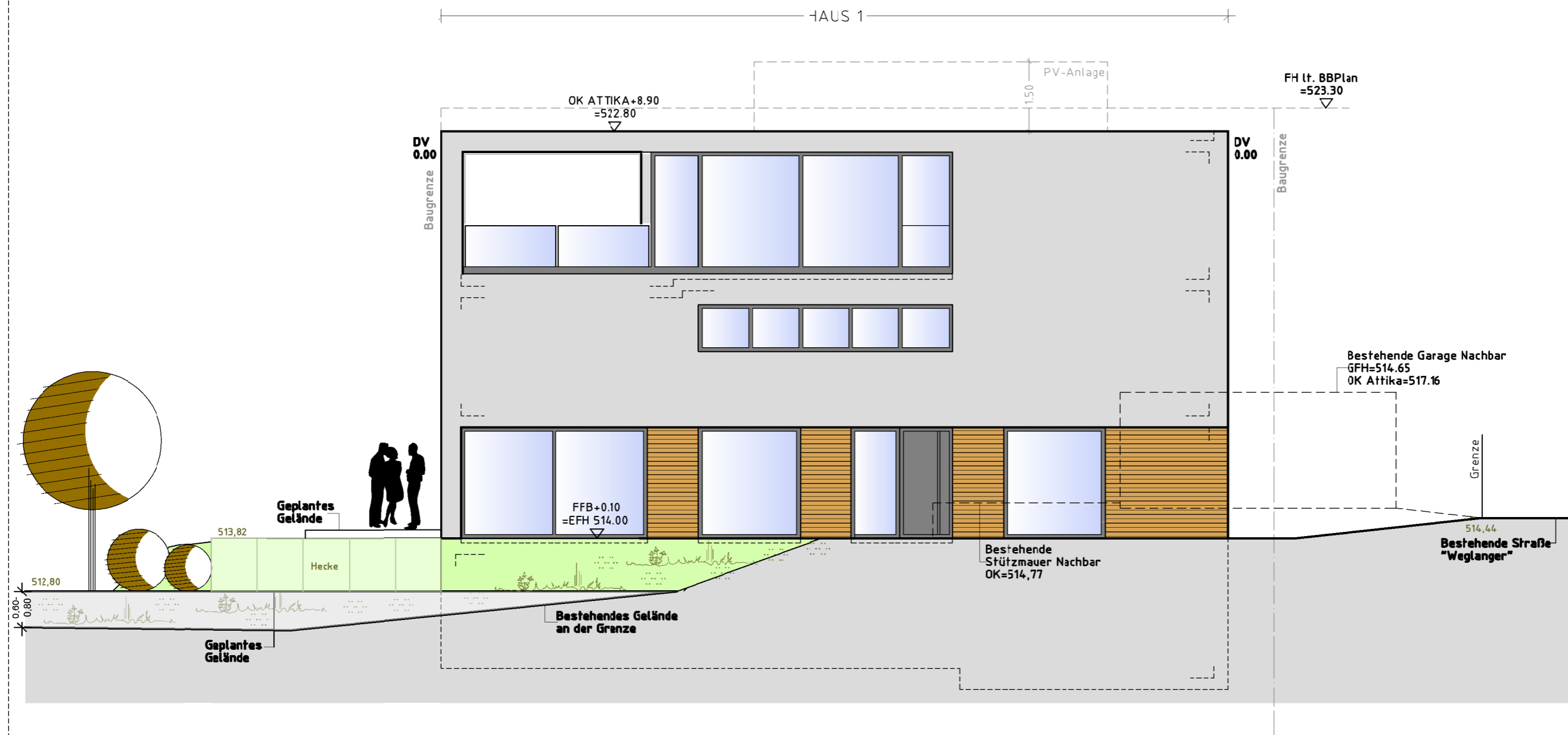
M 1:100

TEKTUR

BAUVORHABEN

Neubau von vier Reihenhäusern mit je 2 Wohnheiten, Tiefgarage und Stellplätzen
Weglinger 67+67/1+67/2+67/3
FlSt. 3709
89/55 Erbach

BAUHERREN- GEMEINSCHAFT



Hinweis der Verwaltung:
Ansicht PV-Anlage stimmt mit Anlage 06: Dachaufsicht nicht überein.