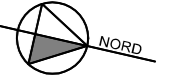


**2.OBERGESCHOSS**  
M. 1:100



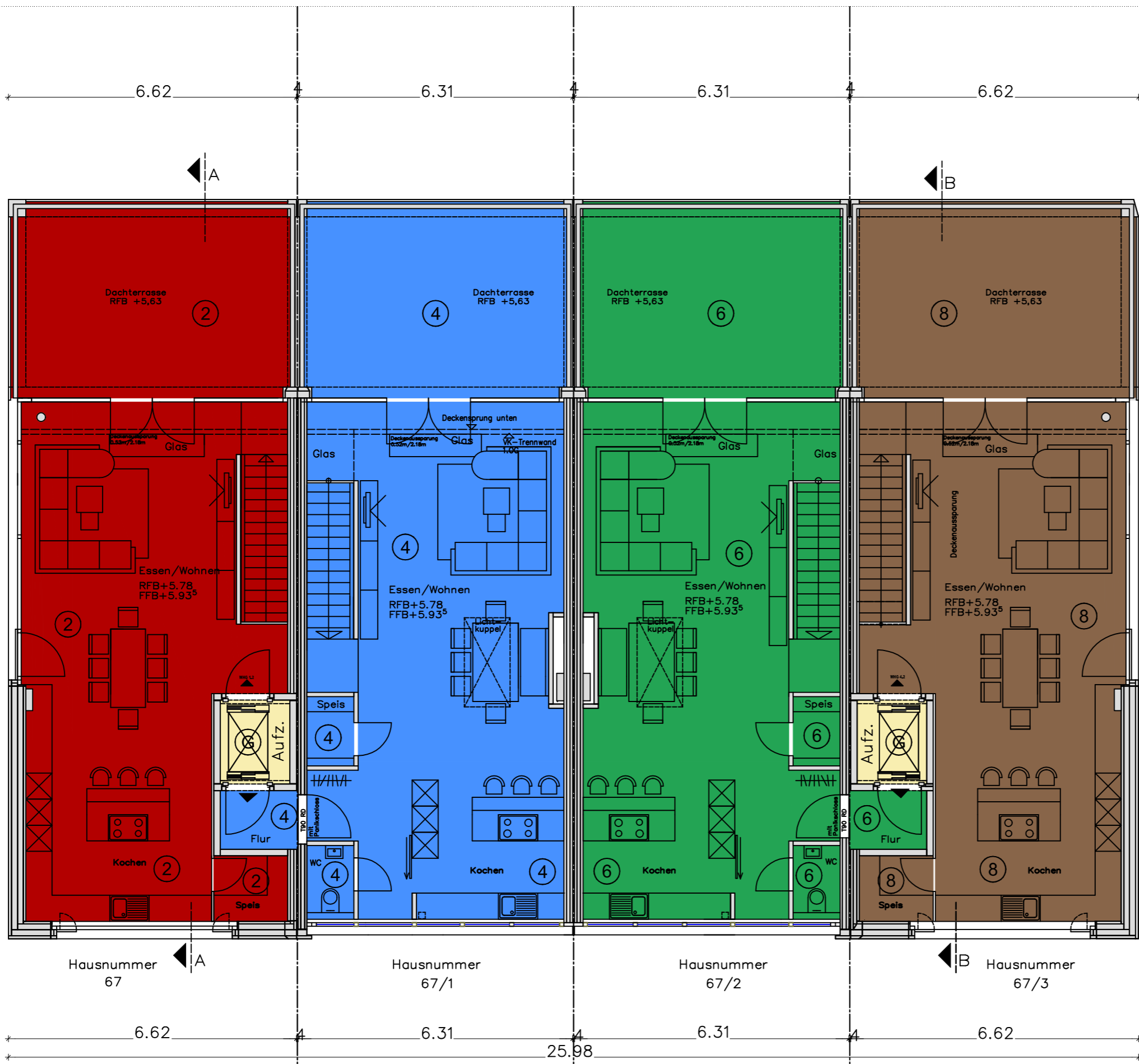
- Legende**
- 1 Wohnung 1
  - 2 Wohnung 2
  - 3 Wohnung 3
  - 4 Wohnung 4
  - 5 Wohnung 5
  - 6 Wohnung 6
  - 7 Wohnung 7
  - 8 Wohnung 8
  - G Gemeinschaftsflächen

**TEKTUR**

**BAUVORHABEN**

Neubau von vier Reihenhäusern mit je 2 Wohneinheiten, Tiefgarage und Stellplätzen  
Weglanger 67+67/1+67/2+67/3  
FlSt. 3709  
89155 Erbach

**BAUHERREN-  
GEMEINSCHAFT**



Grenze

Grenze

Bestehender Gehweg  
"Merzenbeund"

6.62 6.31 6.31 6.62

4.32 4.32

12.68 17.00 12.68

Hausnummer 67 Hausnummer 67/1 Hausnummer 67/2 Hausnummer 67/3

6.62 6.31 6.31 6.62

25.98

Bestehende Straße "Weglanger"